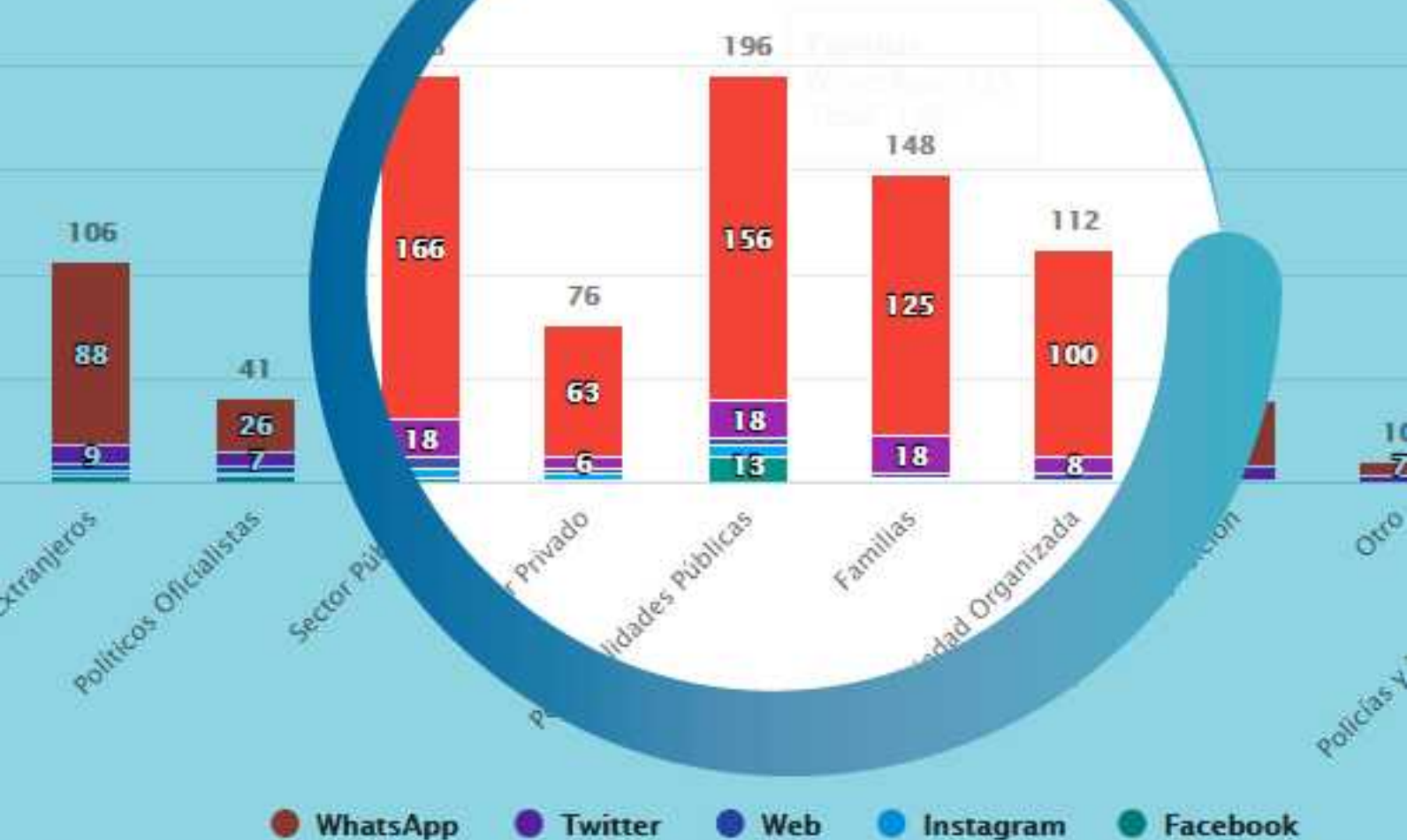


OVFN OFRECE SU DATA para la comprensión de las fake news

REDACCIÓN OBSERVATORIO VENEZOLANO DE FAKE NEWS

Red Primaria vs. Actores involucrados



MARZO 2021

Observatorio
Venezolano de

Fake
News

El Observatorio Venezolano de *Fake News* desarrolló una plataforma en línea de registro, sistematización y análisis actualizado de los contenidos falseados que ha venido verificando hasta el momento y que ahora pondrá a la disposición de sus usuarios interesados en el estudio de este complejo fenómeno del ámbito de la información.

Compilada y disponible en la sección [Consulta Ciudadana](#) de la barra del menú principal de su sitio web, el OVFN ofrece diferentes oportunidades de acceso, visualización y recurrencia una data rigurosamente verificada y curada por expertos periodistas observadores y analistas de estos contenidos viralizados a través de las redes sociales en diferentes regiones de Venezuela.

Esta base de datos analizada se constituirá en una herramienta y fuente de información válida, de libre y fácil acceso, disponible para investigadores, docentes y profesionales en formación en centros y universidades interesados en las tipologías de contenidos falseados, fuentes de origen, intencionalidades, canales de difusión preferentes, actores involucrados, temáticas recurrentes, entre otros aspectos de interés.

Urge aprender a reconocer las *fake news*

Más a menudo de lo que pueda imaginarse, los ciudadanos usuarios de medios de comunicación de diferente naturaleza y de las saturadas redes sociales están expuestos a una infinidad de especies y unidades de contenido que producen o fueron elaborados con la intención de desinformar.

Noticias trucadas, rumores, cadenas de información mal intencionada, con vacíos o errores de contenido, pasan por decenas o cientos por las plataformas tecnológicas de comunicación de las que disponen niños, adolescentes y adultos de diferentes edades, sexo, creencias y niveles de formación, a veces sin percatarnos de que no son ciertos los mensajes que leen y frecuentemente replican a sus relacionados.

Algunas de las condiciones que eventualmente le dan la ventaja, tanto a los elaboradores de contenidos falseados como al mismo universo de *fake news* que transitan por las diferentes plataformas de difusión que las tecnologías de información y comunicación hoy brindan, derivan, justamente, del riesgo latente y persistente en el cual todos los usuarios y prosumidores se encuentran de pasar por incautos cuando se topan con ellos.

Los contenidos falseados o *fake news* pasan por inadvertidos por las manos y a la vista de los usuarios como billetes falsos en medio de una masa informe que hace más difícil la tarea de diferenciarlos. Igualmente, no es posible enfrentar efectivamente a un enemigo, una patología o enfermedad, si no se los entiende y reconoce de forma oportuna.

De ahí la importancia de aprender a reconocer y comprender sus formas y comportamientos en el flujo diario de información, con la finalidad de detectarlos oportunamente y reaccionar adecuadamente ante ellos con acciones de verificación básicas para confirmar la veracidad y actualidad de esas noticias y

otros contenidos de dudosa procedencia y validez.

La profesora Mariela Torrealba, coordinadora del OVFN, explica sobre esta novedad que este observatorio no sólo presenta alertas, desmentidos y análisis en profundidad sobre las *fake news*, sino que ahora permite al usuario acceso a sus datos con la finalidad de que, en la revisión de esta información, tenga la oportunidad de comprender este fenómeno.

¿Qué datos proporciona el OVFN sobre las *fake news*?

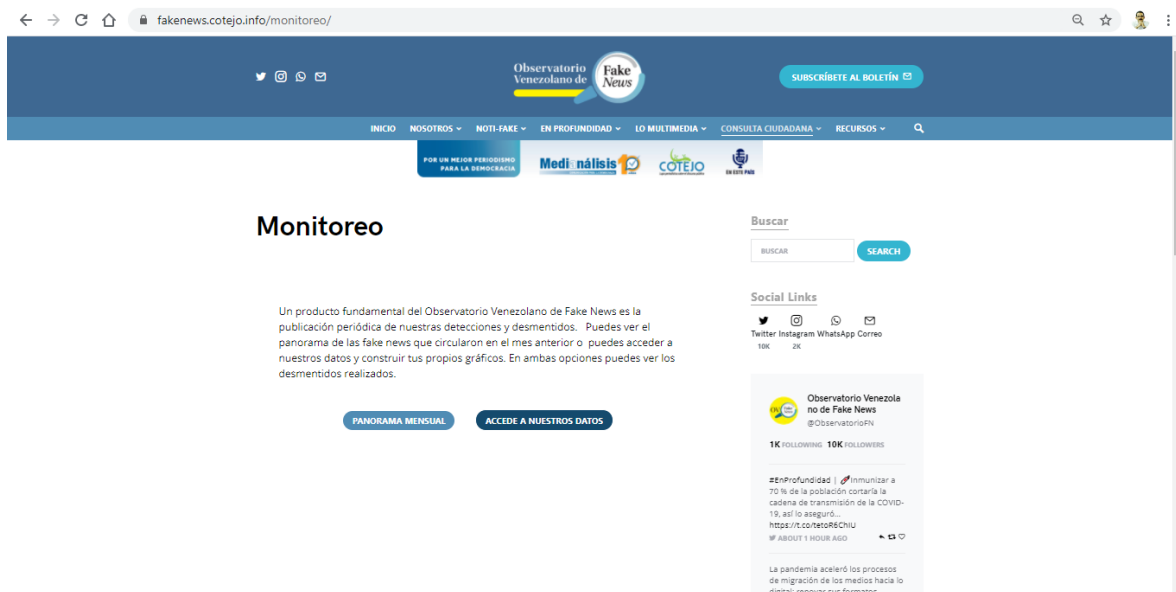
A través de una herramienta innovadora de gestión de la información se monitorizan, se analizan y muestran de manera visual los indicadores y datos fundamentales registrados. A partir de esta información puede hacerse un seguimiento del estado de un contenido falseado que se haya viralizado en las diferentes plataformas digitales (Facebook, Twitter, Instagram y en mensajerías instantáneas) y, al mismo tiempo, ver el desmentido que desde el OVFN se ha realizado de cada unidad de estudio detectada.

Ubicada en la pestaña *Consulta Ciudadana* de la barra del menú principal en el sitio web del OVFN, encontrará en un submenú desplegable tres opciones para elegir *Monitoreo*, *Nuestros Datos* y *Consulta Ciudadana*. Los usuarios que accedan a esta base de datos, a través de su tablero dinámico, dispondrán de la información primaria, limpia y ajustada a sus necesidades y requerimientos de uso.

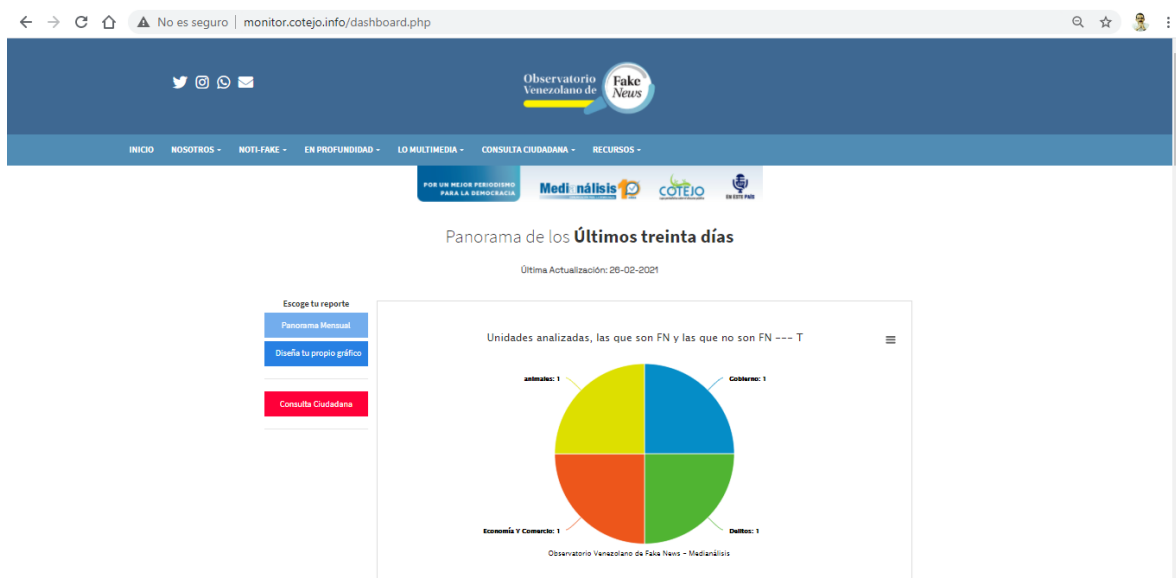


Para ingresar al *dashboard* del OVFN solo debe accionar el menú desplegable de *Consulta Ciudadana*, en la barra de menú principal

En la opción de [Monitoreo](#) podrá elegir el tipo de reporte de su preferencia y recurrir la información gráfica y estadística práctica, personalizable, visual, verificada y en tiempo real, disponible de dos maneras, en forma de [Panorama Mensual](#). En este aparte obtendrá respuestas a sus demandas mediante la visualización predeterminada de data analizada y presentada según sus categorías de registros.



Vista del acceso a la zona de Monitoreo



Vista de la zona de visualización del Panorama Mensual

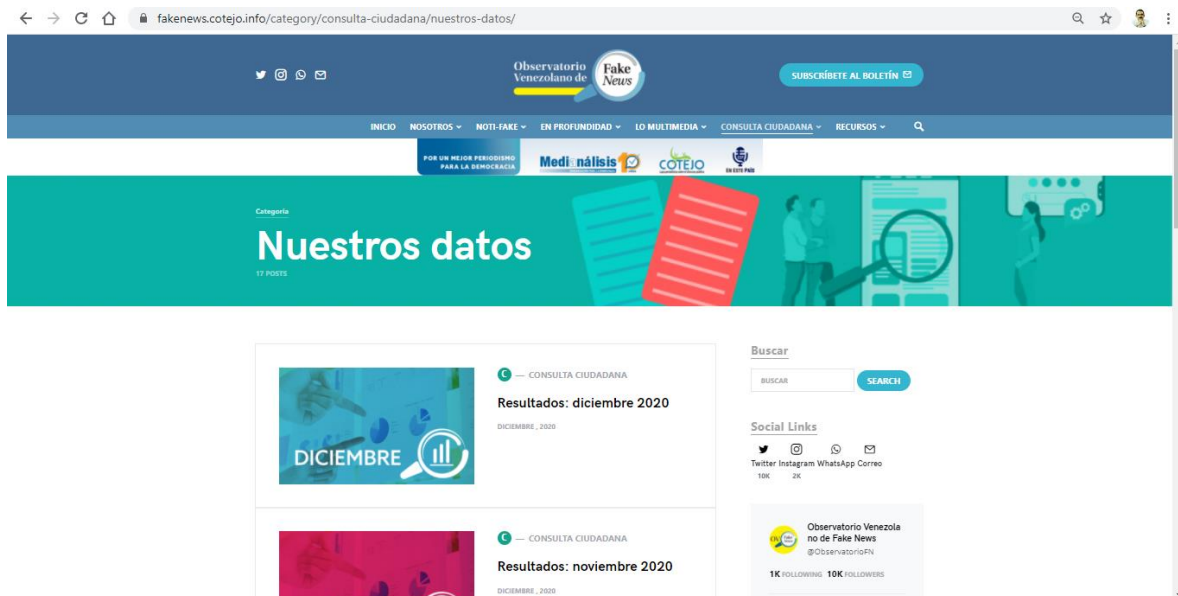
Accionando la expresión [Accede a nuestros datos](#) también puede ingresar a la zona de data colectiva para requerirla de la forma específica que convenga y personalizar un análisis multivariable de la información allí disponible. En este aparte podrá ejecutar su búsqueda de información atendiendo al diseño de su consulta, eligiendo una Variable principal y una Variable secundaria, además de seleccionar un período para ver los resultados de acuerdo con el estilo elegido de presentación.

Al final de cada una de las zonas descritas el usuario podrá además acceder al listado de los desmentidos publicados por el OVFN de los contenidos originales identificados o detectados, analizados y verificados por el observatorio, y constatar por cuenta propia las formas y características con las cuales se presentó en el flujo de las redes sociales en las que transitó.



Vista de la zona de acceso a la data colectiva de registros de detección y verificación

En el menú [Nuestros Datos](#) pueden encontrarse informes breves de resultados con gráficos y síntesis explicativa de la información relacionada por cada mes sobre la cantidad de unidades de información revisada, las fake news detectadas y los canales de difusión que utilizaron para transitar.



Vista de la zona de acceso a los reportes de Nuestros datos


1

Resultados OVFN Diciembre 2020

Durante el mes de diciembre se detectaron 44 Unidades Informativas susceptibles de ser fake news de las que el 89% fueron confirmadas como fake news.



Categoría	Porcentaje
Confirmadas como fake news	89%
Susceptibles de ser fake news	11%

Se realizó el proceso de verificación y validación y cómo en los meses anteriores se constató que la red dominante para circulación de los bulos en Venezuela es la mensajería WhatsApp. En otras redes fue dominante Facebook. Y en redes secundarias Twitter alcanzó el 47% del total.



Red Social	Porcentaje
WhatsApp	89%
Facebook	47%
Twitter	47%

Otro elemento que se presenta como constante es que los bulos en su mayoría hacen referencia a temáticas de ámbito nacional, seguidos por internacional y regional como se visualiza en el gráfico.

 fakenews.cotejo.info
 ObservatorioFN


Los reportes de información de la zona Nuestros datos se muestran de forma sencilla y son fáciles de comprender

En el módulo específico de *Consulta Ciudadana* (<http://monitor.cotejo.info/alerta.php>) del Observatorio Venezolano de *Fake News*, podrá realizar su consulta para verificar una información y de esta manera contribuye en la labor en la detección, verificación y análisis de los contenidos dudosos que circulan en la red.

Vista de la zona de Consulta Ciudadana en la que los usuarios pueden participar de la identificación de contenidos engañosos o de dudosa veracidad

En esta sección del módulo los usuarios podrán poner a la consideración del equipo de observadores-verificadores del OVFN todos aquellos contenidos que crean engañosos o consideren de dudosa veracidad, ingresando la información referente, su ubicación o canal de difusión en el que fue detectado y sus datos de contacto y participación.

Para obtener el mejor resultado de cualquier consulta canalizada por este servicio, lo más recomendable es que los usuarios suministren la mayor cantidad de detalles e información de que dispongan relacionada con la pieza o especie informativa reseñada; si es posible, adjuntar una imagen o el archivo de video o audio detectado y difundido a través de las redes sociales.

Si se tratara de una verificación ya realizada, seguramente le será sugerida la revisión del desmentido publicado en sus redes sociales. En caso de que se trate de una pieza nueva, el equipo del OVFN estima un tiempo de respuesta para verificar el contenido o la información consultada en un lapso de 48 a 72 horas.

Una completa reseña de los detalles, además de la imagen o archivo de evidencia, facilitarán el trabajo de verificación y una respuesta adecuada a su consulta

De esta manera, el proceso y la acción de verificación de *fake news* y otros contenidos se torna aún más colectivo cada día y conducente a vencer las dinámicas de desinformación.

Es preciso hacer entonces un ejercicio de resumen de la potencialidad de esta herramienta, la cual permite, como fuente de recopilación de datos, el seguimiento de contenidos falseados que circulan en el país, las redes, actores, temas, emisores y propósitos de las diferentes plataformas digitales en un solo sitio y los presenta de manera digerible.

La idea del Observatorio Venezolano de *Fake News* es cumplir con un acto de transparencia necesaria a la que está obligada para que sus usuarios tengan acceso a los datos, los desmentidos y la representación visual de las verificaciones que realiza.

Algunas características del módulo Consulta Ciudadana

Tiene dos opciones, visualizar el contenido gráfico de los últimos 30 días (*Panorama Mensual*) o el acceso a los datos del OVFN y construir nuestros gráficos (*Monitoreo*), los cuales además pueden ser descargados por el usuario.

El *Panorama Mensual* presenta una sistematización y visualización de los datos de los bulos que han circulado en el país en los últimos 30 días, relacionados en cuanto a redes, actores, temas, ámbitos, emisores y propósitos. También puede descargar los datos que los acompañan en diferentes formatos: xls, csv, pdf y jpj y visualizar el desmentido que el OVFN realiza de la pieza analizada.

El *Monitoreo* permite igualmente el acceso a datos, gráficos y enlace a los desmentidos, pero le permite al usuario seleccionar las categorías, el periodo y el estilo de gráfico que el usuario desee.

Es totalmente visual, de recurrencia inmediata, práctico, fácil de comprender y refiere a los contenidos que transitan en tiempo real.